

### zmyselný stimulátor návod na obsluhu



#### Gratulujeme k Vášmu nákupu!

Stimulátor **Womanizer** je vysoko kvalitný produkt, ktorý obohatí Váš život. Womanizer predstavuje intímne zariadenie, ktoré Vám umožní objavovať nové možnosti pre dokonalú stimuláciu.

#### Varovanie

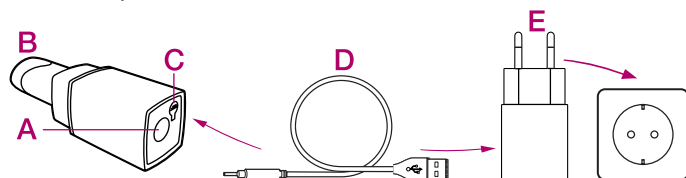
Tento prístroj môže byť použitý u žien po dovŕšení veku 18 rokov a starších. Osoby so zníženými fyzickými, zmyslovými alebo duševnými schopnosťami alebo nedostatkom skúseností a znalostí, môžu prístroj používať len ak im je poskytnutý dohľad. Prístroj je možné použiť len s napájacím zdrojom, ktorý je súčasťou balenia.

**Dôležité:** Pred prvým použitím pozorne preštudujte návod a uchovajte ho pre budúce použitie. Prístroj pri prvom a po každom ďalšom použití dôkladne očistite.

**Nebezpečenstvo:** Prístroj je určený len na vonkajšie použitie. Nevkladajte ho do telesných otvorov.

**Nabíjanie:** Zariadenie sa počas nabíjania zahrieva.

Zariadenie je plne nabité, ak indikátor nabíjania prestane blikať a svieti konštantne zeleno. Prístroj sa plne nabije za cca 60 minút. Pri plnom nabití je maximálna výdrž prístroja 120 minút. Aktuálna dĺžka prevádzky závisí od zvolenej intenzity. V prípade poruchy sa nepokúšajte zariadenie opravovať sami. V prípade zásahu neautorizovaným servisom záruka zaniká.



#### Základný opis

- |  |   |
|--|---|
| <b>A</b> Tlačidlo pre zapnutie, vypnutie a voľbu intenzity | <b>C</b> Zásuvka pre nabíjanie USB                  |
| <b>B</b> Stimulačná hlavica                                | <b>D</b> USB nabíjací kábel                         |
|  | <b>E</b> Nabíjací adaptér (nie je súčasťou balenia) |

#### Pozor!

Použitie prístroja vždy konzultujte s lekárom:

1. Ak ste tehotná, popr. tesne po pôrode.
2. Ak trpíte kožným ochorením, alebo podráždením kože.
3. Ak máte podráždenú, chorú popr. infikovanú časť pokožky.
4. Ak pri použití Womanizer dôjde k alergickej reakcii.

Nestimulujte plochu dlhšie ako 15 minút. Prístroj neslúži ako lekárska pomôcka. Nevystavujte stimulačný prístroj a nabíjacie zariadenie priamemu slnečnému žiareniu alebo UV žiareniu. Nevystavujte zariadenie extrémnym teplotám. Nehádzte stimulačné zariadenie na zem. Používajte, nabíjajte a skladujte zariadenie pri teplotách medzi 5 ° C až 35 ° C. Používajte iba priložený USB kábel, popr. voliteľný nabíjací adaptér. Pravidelne kontrolujte, či nie je prístroj alebo nabíjací adaptér poškodený. Ak je niektorá zo súčastí poškodená, zariadenie nepoužívajte. Obalový materiál a vysluženú prístroje prosím nevyhadzujte, ale odovzdajte na recykláciu.

#### Výstraha

Pred nabíjaním prosím overte, že indikácia napätia zodpovedá miestnej elektrickej sieti. Toto zariadenie obsahuje Li-Ion batériu, ktorá nesmie byť vystavená teplotám nad 60 ° C. Batéria by mohla pri prehriatí explodovať. Ak sa ozve neobvyklý zvuk, tak zariadenie vypnite a ďalej ho nepoužívajte. Ak potrebujete vymeniť / opraviť / reklamovať stimulačný prístroj, nabíjací adaptér, alebo stimulačnú hlavicu, obráťte sa na svojho autorizovaného predajcu. Pozor! Batéria sa vymeniť nedá. Tento prístroj spĺňa normy (EMF). Prístroj je možné bezpečne používať, pokiaľ je postup v súlade s týmto návodom.

#### Ochrana životného prostredia

Na konci svojej prevádzkovej životnosti nevyhadzujte prístroj do domáceho odpadu. Odneste ho do zberne určenej pre recykláciu. Chránite tak životné prostredie. Integrovaná batéria obsahuje látky, ktoré môžu ohroziť životné prostredie. Pred odovzdaním na mieste oficiálneho zberu pre recykláciu vždy vyberte batériu. Použitú batériu by mali byť odovzdané na príslušnom zbernom mieste. Ak máte problémy s vybratím batérie, prosím vráťte prístroj autorizovanému servisu či predajcovi. Tam bude batéria riadne odstránená a potom ekologicky zlikvidovaná.

#### Záručný a pozáručný servis

Ak budete potrebovať ďalšie informácie, alebo ak vzniknú nejaké problémy, obráťte sa na autorizovaného predajcu. Na prístroj poskytujeme dvojročnú záruku, ktorá sa počíta odo dňa obstarania prístroja. V rámci tejto záručnej doby opravíme všetky závažné spôsobené chybou materiálu alebo výrobné chyby, a to buď formou opravy alebo výmenou, podľa posúdenia technikom. Pre uplatnenie záruky zašlite prístroj spolu s dokladom o zakúpení autorizovanému servisu, alebo priamo autorizovanému predajcovi.

#### Technická špecifikácia:

Nabíjací adaptér:

Model: Womanizer 2Go

Vstup: 100-240 V ~ 50/60 Hz

Výstup: 5 V --- 1 A

epi24 GmbH, Gamelbertstr. 17, 94526 Metten, Nemecko.

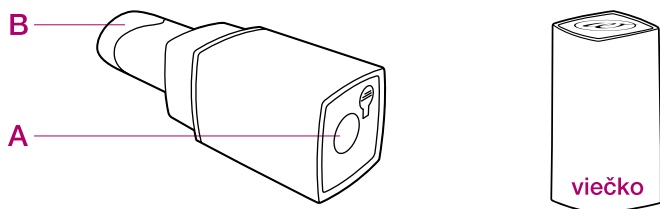
epi24 GmbH si vyhradzuje všetky práva na vykonanie technických zmien, vedúce k zlepšeniu zariadenia, rovnako tak ako zmeny dizajnu.

Patentovaný v Nemecku.

Celosvetovo patentovaný v EÚ, USA, Kanade, Číne.

Výhradný predávajúci: City Realex SK, s.r.o., Konventná 17, Bratislava, SR

#### Návod

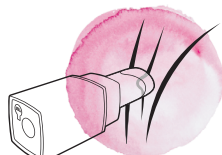


#### Dôležité: Odstráňte všetky piercingy, alebo iné doplnky v oblasti klitoris.

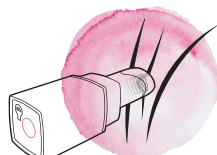
1. Pre zapnutie stlačte/podržte tlačidlo „A“ po dobu približne dvoch sekúnd. Indikačné svetielko sa rozsvieti. 2. Mierne roziahnite vaše pysky tak, aby bol klitoris ľahko dostupný. Umiestnite stimulačnú hlavicu „B“ do blízkosti klitoris a mierne pritlačte, aby bol absorbovaný do oválneho otvoru hlavice. Súčasťou balenia je jeden kus hlavice bežnej veľkosti a jeden kus hlavice veľkosti XL. 3. Ak chcete zvýšiť intenzitu zariadenia, stlačte tlačidlo „A“. Najvyššej intenzity sa dosiahne po piatom kliknutí. 4. Po šiestom kliknutí sa prístroj prepne späť do mierneho režimu. 5. Pre vypnutie prístroja stlačte/podržte tlačidlo „A“ po dobu približne dvoch sekúnd.



1. Mierne roziahnite vaše pysky tak, aby bol klitoris ľahko dostupný.



2. Umiestnite stimulačnú hlavicu do blízkosti klitoris a mierne pritlačte, aby bol absorbovaný do oválneho otvoru hlavice.



3. Objavte úplne nový rozmer orgazmu. 100% potešenie a intenzita.

**Upozornenie:** Používajte iba lubrikačné prostriedky bez obsahu oleja. Na čistenie a dezinfikovanie prístroja používajte výhradne dezinfekčné prostriedky určené špeciálne na ošetrovanie erotických pomôcok.

**Dôležité:** Akonáhle nájdete ideálnu pozíciu na klitoris, nehybte so zariadením.

Zariadenie sa automaticky stíši, akonáhle hlavica dokonale priľne.

#### Čistenie

1. Odoberte stimulačnú hlavicu „B“ a opláchnite ju teplou vodou a potom ošetríte dezinfekčným prostriedkom na ošetrovanie erotických pomôcok.
2. Očistíte povrch Womanizer jemnou handričkou. Použite teplú vodu a dezinfekčný prostriedok na ošetrovanie erotických pomôcok. Po vyčistení nechajte hlavicu vyschnúť.
3. Nasadte vyčistenú a osušenú hlavicu „B“ späť na prístroj. Womanizer je teraz perfektne čistý a pripravený na ďalšie použitie.

#### Nabíjanie cez USB kábel (súčasťou balenia)

Kedykoľvek bliká indikátor nabíjania červenou, zariadenie nabíja. Uistite sa, že je stimulátor a tiež nabíjací kábel USB suchý. Zasuňte malú zástrčku nabíjacieho kábla do konektora „D“. Zapojte väčší konektor kábla nabíjania (USB) k zdroju (PC, sieťový adaptér, power banka a pod). Počas procesu nabíjania bliká indikátor nabíjania zeleno.



## Gratulujeme k Vašemu nákupu!

Stimulátor **Womanizer** je vysoce kvalitní produkt, který obohatí Váš život. Womanizer představuje intimní zařízení, které Vám umožní objevovat nové možnosti pro dokonalou stimulaci.

### Varování

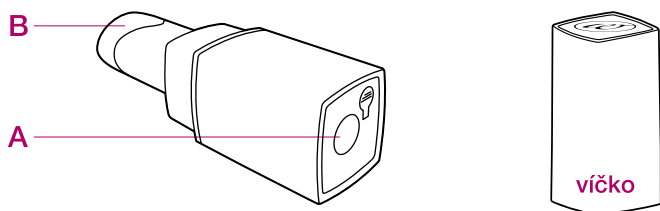
Tento přístroj může být použit u žen po dovršení 18 let věku a starších. Osoby se sníženými fyzickými, smyslovými nebo duševními schopnostmi nebo nedostatkem zkušeností a znalostí, mohou přístroj používat pouze pokud jim je poskytnut dohled. Přístroj je možné použít pouze s napájecím zdrojem, který je součástí balení.

**Důležité:** Před prvním použitím pečlivě prostudujte návod a uchovejte jej pro budoucí použití. Přístroj při prvním a po každém dalším použití důkladně očistěte.

**Nebezpečí:** Přístroj je určen pouze k vnějšímu použití. Nevkládejte jej do tělesných otvorů.

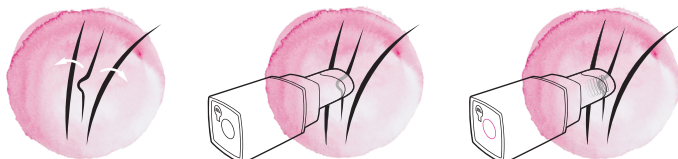
**Nabíjení:** Zařízení se během nabíjení zahřívá.

## Návod



**Důležité:** Odstraňte veškerý piercing, nebo jiné doplňky v oblasti klitoris.

**1.** Pro zapnutí stiskněte/podržte tlačítko „A“ po dobu asi dvou vteřin. Indikační světýlko se rozsvítí. **2.** Mírně roztáhněte vaše stydké pysky tak, aby byl klitoris snadno dostupný. Umístěte stimulační hlavici „B“ do blízkosti klitoris a mírně přitlačte, aby byl absorbován do oválného otvoru hlavice. Součástí balení je jeden kus hlavice běžné velikosti a jeden kus hlavice velikosti XL. **3.** Chcete-li zvýšit intenzitu zařízení, stiskněte tlačítko „A“. Nejvyšší intenzity je dosaženo po pátém kliknutí. **4.** Po šestém kliknutí se přístroj přepne zpět do mírného režimu. **5.** Pro vypnutí přístroje stiskněte/podržte tlačítko „A“ po dobu asi dvou vteřin.



**1.**  
Mírně roztáhněte vaše pysky tak, aby byl klitoris snadno dostupný.

**2.**  
Umístěte stimulační hlavici do blízkosti klitoris a mírně přitlačte, aby byl absorbován do oválného otvoru hlavice.

**3.**  
Objevte zcela nový rozměr orgasmu. 100% potěšení a intenzita.

**Upozornění:** Používejte pouze lubrikační prostředky bez obsahu oleje. K čištění a dezinfikování přístroje používejte výhradně dezinfekční prostředky určené speciálně na ošetření erotických pomůcek.

**Důležité:** Jakmile naleznete ideální pozici na klitoris, nehybejte se zařízením. Zařízení se automaticky ztiší, jakmile hlavice dokonale přilne.

### Čištění

- Odejměte stimulační hlavici „B“ a opláchněte ji teplou vodou a poté ošetřete dezinfekčním prostředkem na ošetření erotických pomůcek.
- Očistěte povrch Womanizeru jemným hadříkem. Použijte teplou vodu a dezinfekční prostředek na ošetření erotických pomůcek. Po vyčištění nechte hlavici oschnout.
- Nasaďte vyčištěnou a osušenou hlavici „B“ zpět na přístroj. Womanizer je nyní perfektně čistý a připravený k dalšímu použití.

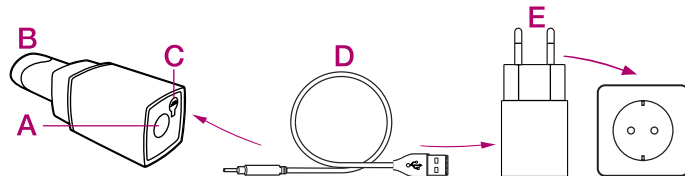
### Nabíjení přes kabel USB (součástí balení)

Kdykoliv bliká indikátor nabíjení červeně, zařízení nabíjte. Ujistěte se, že je stimulátor a také nabíjecí kabel USB suchý. Zasuňte malou zástrčku nabíjecího kabelu do konektoru „D“. Zapojte větší konektor kabelu nabíjení (USB) ke zdroji (PC, síťový adaptér, power banka apod). Během procesu nabíjení bliká indikátor nabíjení zeleně.

## smyslný stimulátor návod k obsluze



Zařízení je plně nabit, pokud indikátor nabíjení přestane blikat a svítí konstantně zeleně. Přístroj se plně nabije za cca 60 minut. Při plném nabití je maximální výdrž přístroje 120 minut. Aktuální délka provozu závisí na zvolené intenzitě. V případě poruchy se nepokoušejte zařízení opravovat sami. V případě zásahu neautorizovaným servisem záruka zaniká.



### Základní popis

- A Tlačítko pro zapnutí, vypnutí a volbu intenzity
- B Stimulační hlavice
- C Zásuvka pro nabíjení USB
- D USB nabíjecí kabel
- E Nabíjecí adaptér (není součástí balení)

### Pozor!

Použití přístroje vždy konzultujte s lékařem:

- Jste-li těhotná, popř. těsně po porodu.
- Trpíte-li kožním onemocněním, nebo podrážděním kůže.
- Máte-li podrážděnou, nemocnou popř. infikovanou část pokožky.
- Pokud při použití Womanizeru dojde k alergické reakci.

Nestimulujte plochu déle jak 15 minut. Přístroj neslouží jako lékařská pomůcka. Nevystavujte stimulační přístroj a nabíjecí zařízení přímému slunečnímu záření nebo UV záření. Nevystavujte zařízení extrémním teplotám. Neupustte stimulační zařízení na zem. Používejte, nabíjejte a skladujte zařízení při teplotách mezi 5°C až 35°C. Používejte pouze přiložený USB kabel, popř. volitelný nabíjecí adaptér.

### Výstraha

Před nabíjením prosím ověřte, že indikace napětí odpovídá místní elektrické síti. Pravidelně kontrolujte, zda není přístroj či nabíjecí adaptér poškozený. Pokud je některá ze součástí poškozena, zařízení nepoužívejte. Obalový materiál a vysloužilé přístroje prosím nevyhazujte, ale odevzdejte k recyklaci. Toto zařízení obsahuje Li-Ion baterii, která nesmí být vystavena teplotám nad 60°C. Baterie by mohla při přehřátí explodovat. Pokud se ozve neobvyklý zvuk, tak zařízení vypněte a dále jej nepoužívejte. Pokud potřebujete vyměnit/opravit/reklamovat stimulační přístroj, nabíjecí adaptér, nebo stimulační hlavici, obraťte se na svého autorizovaného prodejce. Pozor! Baterii vyměnit nelze. Tento přístroj splňuje normy (EMC). Přístroj je možné bezpečně používat, pokud je postup v souladu s tímto návodem.

### Ochrana životního prostředí

Na konci své provozní životnosti nevyhazujte přístroj do domácího odpadu. Odnešte jej do sběrný určené pro recyklaci. Chráněte tak životní prostředí. Integrovaná baterie obsahuje látky, které mohou ohrozit životní prostředí. Před odevzdáním na oficiálním sběrném místě pro recyklaci vždy vyjměte baterii. Použité baterie by měly být odevzdány na příslušném sběrném místě. Máte-li problémy s vyjmutím baterie, prosím vraťte přístroj autorizovanému servisu či prodejci. Tam bude baterie řádně odstraněna a poté ekologicky zlikvidována.

### Záruční a pozáruční servis

Pokud budete potřebovat další informace, nebo pokud vzniknou nějaké problémy, obraťte se na autorizovaného prodejce. Na přístroj poskytujeme dvouletou záruku, která se počítá ode dne pořízení přístroje. V rámci této záruční doby opravíme všechny závady způsobené vadou materiálu nebo výrobní vady, a to buď formou opravy nebo výměnou, dle posouzení technikem. Pro uplatnění záruky zašlete přístroj spolu s kupním dokladem autorizovanému servisu, nebo přímo autorizovanému prodejci.

### Technická specifikace:

Nabíjecí adaptér: Model: Womanizer 2go  
Vstup: 100-240 V ~ 50/60 Hz  
Výstup: 5 V --- 1 A

ePi24 GmbH, Gamelbertstr. 17, 94526 Metten, Německo.  
ePi24 GmbH si vyhrazuje veškerá práva k provedení technických změn, vedoucích ke zlepšení zařízení, stejně tak jako změny designu.  
Patentovaný v Německu.  
Celosvětově patentovaný v EU, USA, Kanadě, Číně.  
Výhradní prodávající: City Realex a.s., Tenisová 16, Praha 10, ČR