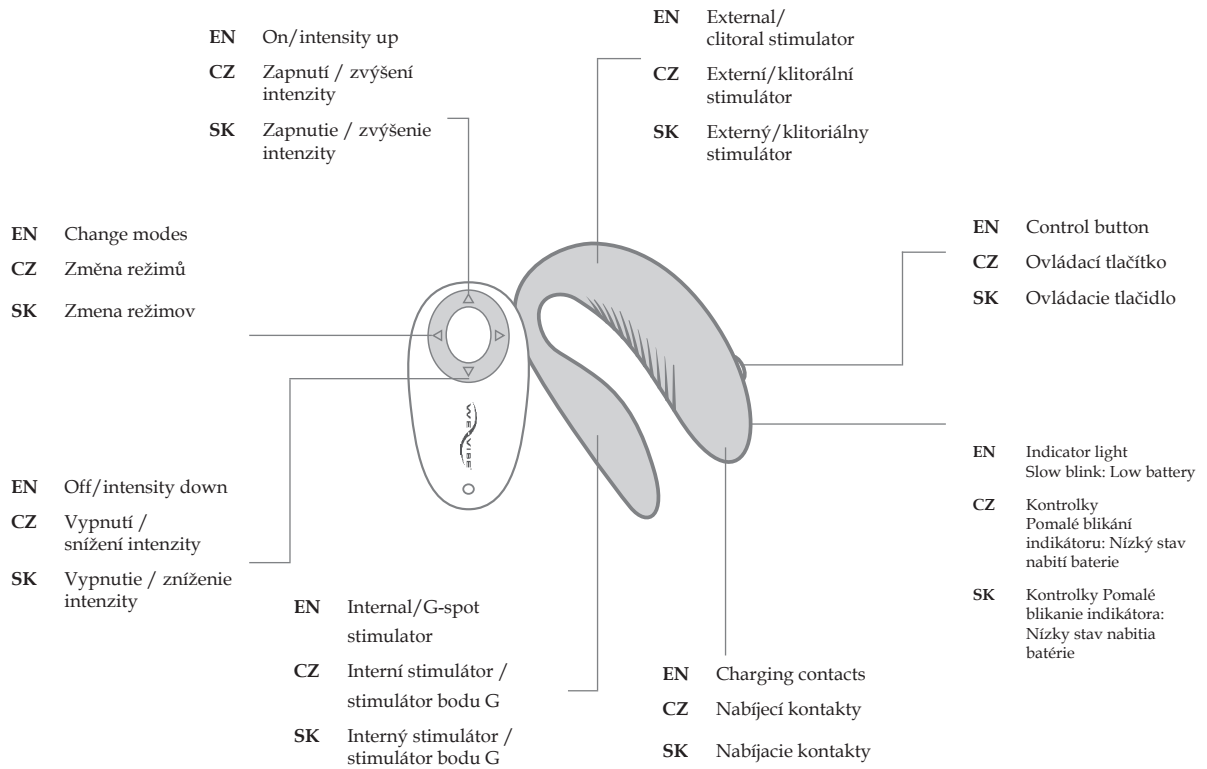




sync™



EN Discreet case
CZ Diskrétní pouzdro
SK Diskrétné púzdro

EN USB rechargeable
CZ Dobíjitelné přes USB
SK Dobíjateľné cez USB

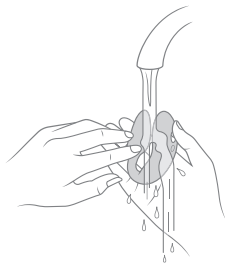
EN Indicator light
CZ Kontrolky
SK Kontrolky

1

EN Charge for 2 hours
Light fast blink: Charging
Light on: Fully charged
Light off: No power or We-Vibe® Sync™ is not properly placed

CZ Nabíjete po dobu 2 hod
Rychlé blikání indikátoru: Nabíjení
Indikátor svítí: Plně nabití
Indikátor nesvítí: Bez napájení nebo produkt We-Vibe® Sync™ není správně vložen

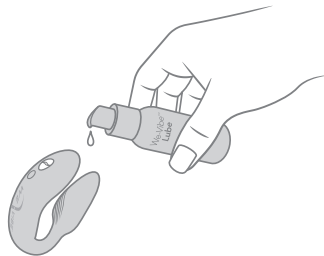
SK Nabíjajte po dobu 2 hod
Rýchle blikanie indikátora: Nabíjanie
Indikátor svieti: Plne nabité
Indikátor nesvieti: Bez napájania alebo produkt We-Vibe® Sync™ nie je správne vložený

2

EN Wash with We-Vibe™ with water and disinfect it with a disinfectant designed specifically for treating sex toys.

CZ Omyjte vibrátor We-Vibe™ vodou. A poté vydezinfikujte dezinfekčním prostředkem určeným na ošetření erotických pomůcek.

SK Umyte vibrátor We-Vibe™ vodou. A potom vydezinfikujte dezinfekčným prostriedkom určeným na ošetrovanie erotických pomôcok.

3

EN Apply We-Vibe™ a sufficient amount of lubricant to the surface of the vibrating unit.

CZ Naneste na We-Vibe™ dostatečné množství lubrikačního prostředku.

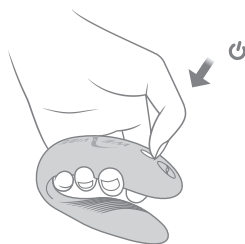
SK Naneste na We-Vibe™ dostatočné množstvo lubrikačného prostriedku.

4

EN To turn on your We-Vibe® Sync™, press the control button on the clitoral stimulator. To change the vibration mode, press the control button again.

CZ Chcete-li produkt We-Vibe® Sync™ zapnout, stiskněte ovládací tlačítko na klitorálním stimulatoru. Chcete-li změnit režim vibrací, stiskněte znovu ovládací tlačítko.

SK Ak chcete produkt We-Vibe® Sync™ zapnúť, stlačte ovládacie tlačidlo na klitorálnom stimulátore. Ak chcete zmeniť režim vibrácií, stlačte znovu ovládacie tlačidlo.

5

EN To turn off your We-Vibe® Sync™, press and hold down the control button on the clitoral stimulator for 2 seconds.

CZ Chcete-li produkt We-Vibe® Sync™ vypnout, stiskněte a přidržte ovládací tlačítko na klitorálním stimulatoru po dobu 2 s.

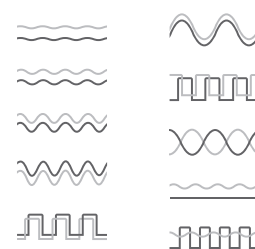
SK Ak chcete produkt We-Vibe® Sync™ vypnúť, stlačte a pridržte ovládacie tlačidlo na klitorálnom stimulátore po dobu 2 s.

6

EN Choose your favorite mode and gently insert the G-spot stimulator into the vagina, resting the external clitoral stimulator on the clitoris. Have your partner join you to have sex and share the vibe.

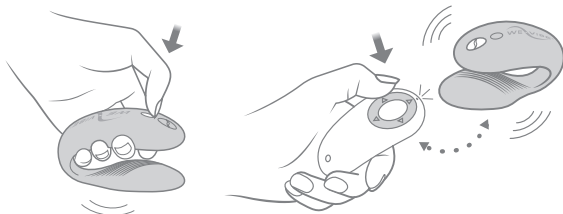
CZ Vyberte si oblíbený režim a jemně zasuňte stimulator bodu G do vagíny, přičemž externí klitorální stimulator opřete o klitoris. Vyzvěte partnera, ať se k vám při sexu přidá, a užijte si vibrátor společně.

SK Vyberte si oblíbený režim a jemne zasuňte stimulator bodu G do vagíny, pričom externý klitorálny stimulator opríte o klitoris. Vyzvite partnera, nech sa k vám pri sexe pridá, a užijte si vibrátor spoločne.

7

EN VIBRATION MODES
CZ VIBRAČNÍ REŽIMY
SK VIBRAČNÉ REŽIMY

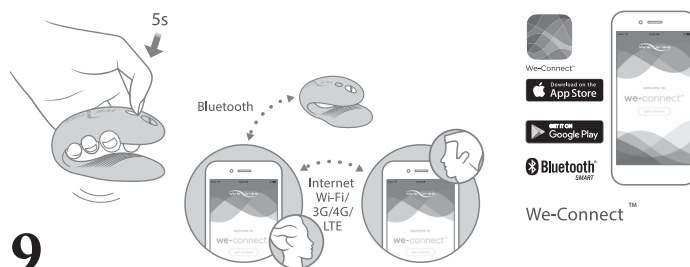
Low, Nízké vibrace, Nízke vibrácie
Medium, Střední vibrace, Stredné vibrácie
High, Vysoké vibrace
Ultra, Ultra vibrace, Ultra vibrácie
Pulse, Pulzování, Pulzovanie
Wave, Vlna, Vlna
Echo, Ozvěna, Ozvena
Tide, Příliv, Príliv,
Crest, Hřeben, Hrebeň
Surf, Surfování, Surfovanie

8

EN PAIRING YOUR WE-VIBE® SYNC™ WITH THE REMOTE
Hold down the control button on your Sync for 5 seconds. Your Sync will pulse twice. Hold down any button on the remote for 5 seconds. Your Sync will pulse when it is paired with the remote. The remote operates within 3 meters (10 feet) of your Sync.

CZ SPÁROVÁNÍ PRODUKTU WE-VIBE® SYNC™ S DÁLKOVÝM OVLÁDÁNÍM
Přidržte ovládací tlačítko na produktu Sync po dobu 5 s. Produkt Sync dvakrát zapulzuje. Přidržte kterékoliv tlačítko na dálkovém ovládacím po dobu 5 s. Produkt Sync při spárování s dálkovým ovládacím zapulzuje. Dálkové ovládací funguje v rozsahu 3 m od produktu Sync.

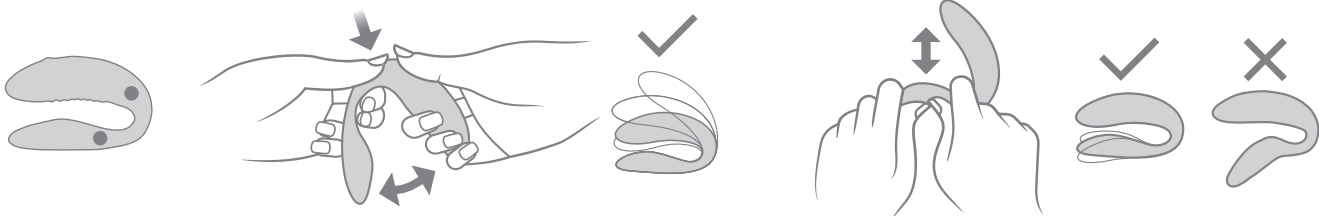
SK SPÁROVANIE PRODUKTU WE-VIBE® SYNC™ S DIALKOVÝM OVLÁDÁNÍM
Podržte ovládacie tlačidlo na produkte Sync po dobu 5 s. Produkt Sync dvakrát zapulzuje. Podržte ktorékoľvek tlačidlo na diaľkovom ovládaní po dobu 5 s. Produkt Sync pri spárovaní s diaľkovým ovládaním zapulzuje. Diaľkové ovládanie funguje v rozsahu 3 m od produktu Sync.

9

EN PAIRING YOUR WE-VIBE® SYNC™ WITH THE WE-CONNECT™ APP
Download the We-Connect app on your smartphone. Open the app and follow the on-screen pairing instructions. Once paired, send your lover an invite by choosing "connect lover" under the menu in the app.

CZ SPÁROVÁNÍ PRODUKTU WE-VIBE® SYNC™ S APLIKACÍ WE-CONNECT™
Stáhněte si aplikaci We-Connect do mobilního telefonu. Otevřete aplikaci a postupujte podle pokynů ke spárování na obrazovce. Po spárování odešlete partnerovi pozvánku tím, že zvolíte možnost „připojit partnera“ v nabídce aplikace.

SK SPÁROVANIE PRODUKTU WE-VIBE® SYNC™ S APLIKACIOU WE-CONNECT™
Stiahnite si aplikáciu We-Connect do mobilného telefónu. Otvorte aplikáciu a postupujte podľa pokynov na spárovanie na obrazovke. Po spárovaní odošlite partnerovi pozvanie tým, že zvolíte možnosť „pripojiť partnera“ v ponuke aplikácie.



10

EN HOW TO CHANGE THE FIT OF YOUR WE-VIBE® SYNC™

Your Sync has two points that can be adjusted to better target your G-spot and clitoris with more or less pressure. Adjusting the clitoral stimulator open will create a looser fit. Closing it will create a tighter fit. Hold the clitoral stimulator firmly in one hand. Using your other hand, apply pressure with your thumb at the bend in your Sync to open it up. Or press down on the bend in your Sync to close it. Adjusting the G-spot stimulator allows you to customize the Sync to fit your body. Hold the G-spot stimulator with both hands. Using both thumbs, apply pressure on the underside of the G-spot stimulator to bend it down slightly. Do the opposite motion using your fingers and thumbs to bend the G-spot stimulator up toward the clitoral stimulator.

Sync™ is fun to play with, but avoid bending it repeatedly or rapidly during one session. Your Sync is designed to be adjusted to fit you, and then enjoyed.

CZ PŘÍZPŮSOBNÍ PRODUKTU WE-VIBE® SYNC™

Produkt Sync má dva body, které lze nastavit tak, aby lépe stimulovaly bod G a klitoris intenzivnějším nebo nižším tlakem. Přizpůsobení klitorálního stimulatoru – při otevření přiléhá produkt volněji. Při zavření přiléhá těsněji. Klitorální stimulator přidržíte pevně v jedné ruce. Druhou rukou aplikujte tlak palcem v ohybu vibrátoru Sync. Tím jej otevřete. Nebo stisknutím ohybu na vibrátoru Sync dolů jej zavřete. Přizpůsobení stimulatoru bodu G můžete přizpůsobit vibrátor Sync podle svého těla. Přidržíte stimulator bodu G oběma rukama. Oběma palci aplikujte tlak na spodní část stimulatoru bodu G a ohněte jej poněkud dolů. Prsty a palci aplikujte obrácený pohyb a ohněte stimulator bodu G nahoru ke klitorálnímu stimulatoru.

Sync™ je zábavný, když si s ním hrajet, ale neohýbejte jej opakovaně a prudce během jedné hry. Váš Sync je tvarován tak, aby se mohl přizpůsobit vašemu tělu a přinášel vám potěšení.

SK PRÍSPŮBOBNIE PRODUKTU WE-VIBE® SYNC™

Produkt Sync má dva body, ktoré možno nastaviť tak, aby lepšie stimulovali bod G a klitoris intenzívnejším alebo nižším tlakom. Prispôsobenie klitoriálneho stimulatora - pri otvorení prileha produkt voľnejšie. Pri zatvorení prilieha tesnejšie. Klitoriálny stimulator pridržíte pevne v jednej ruke. Druhou rukou aplikujte tlak palcom v ohybe vibrátora Sync. Tým ho otvoríte. Alebo stlačením ohybu na vibrátore Sync nadol ho zavriete. Prispôsobenie stimulatora bodu G môžete prispôbiť vibrátor Sync podľa svojho tela. Pridržíte stimulator bodu G oboma rukami. Oboma palcami aplikujte tlak na spodnú časť stimulatora bodu G a ohnite ho trochu dole. Prstami a palcami aplikujte obrátený pohyb a ohnite stimulator bodu G hore ku klitoriálnemu stimulatoru.

Sync™ je zábavný, keď sa s ním hráte, ale neohýbajte ho opakovaně a prudko počas jednej hry. Váš Sync je tvarovaný tak, aby sa mohol prispôbiť vášmu telu a prinášal vám potešenie.

EN MORE INFORMATION

VIBRATOR CHARGING

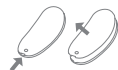
- A full charge may take up to 2 hours, depending on the amount of charge remaining in the We-Vibe® Sync™.
- There is no need to drain the battery before recharging.
- When a computer USB port is used, the Sync will not charge if your computer goes into sleep mode.
- Any USB power adapter can be used for charging.
- If you store your Sync off the charging base, the charge is maintained for several months but will gradually diminish over time. For best performance and long battery life, re-charge before vibrations weaken.
- Your Sync will not charge if it is too hot (+45 degrees Celsius). The LED on the charger will blink once every 5 seconds until the temperature reaches a safe level. At that point, charging will begin automatically.

DO NOT

- Do not submerge remote in water; remote is only water-resistant. If water gets inside, open it, remove the battery, and drain away any water. After it dries out, replace the battery, close the case and start using it again. If it does not work, the remote control may have become damaged. Customers in the U.S. and Canada can purchase a replacement remote control and other accessories on we-vibe.com. Customers in other countries can complete this web form or email us at care@we-vibe.com.
- Do not use with silicone lubricants because they will damage the product.
- Do not clean with products that contain alcohol, petrol or acetone.
- Do not boil, bake, microwave or put the Sync or the charging base in a dishwasher.
- Do not store in extreme temperatures.
- Do not use charger near water.

ABOUT THE REMOTE CONTROL

- We-Vibe® Sync™ can only be paired with one controller at a time. If you pair your Sync with your smartphone, to use the remote control again you must re-pair it.
- To replace the battery, remove the battery from the remote control. Replace the old battery with any commercially available button cell, model CR2032. Put the back of the remote back on.



WARRANTY

The two-year warranty covers product replacement for manufacturing defects only. No other warranties are expressed or implied. If there is a warranty claim, or any other damage, the user's sole remedy is product replacement. No medical claims are implied or warranted by use of this product.

COMPLIANCE

We-Vibe® Sync™ device is rated for indoor use from +10° C to +45° C. This Class B digital apparatus complies with Canadian ICES-003. This device complies with FCC Part 15 and Industry Canada license exempt RSS standard(s). Operation is subject to the following two conditions: (1) this device may not cause interference, and (2) this device must accept any interference, including interference that may cause undesired operation of the device.

This product is in compliance with the essential requirements of Directives 2006/95/EC, 2004/108/EC, 2011/65/EU and 1999/5/EC.

We-Vibe® Sync™: Model 3000-01. Contains FCC ID ZUE3000, IC: 9804A-3000. We-Vibe® Sync™ remote control: Model 11620 FCC ID ZUE11620, IC: 9804A-11620. We-Vibe® Sync™ charging base: Model 0863. Changes or modifications not expressly approved by the party responsible for compliance could void the user's authority to operate the equipment.

RESPONSIBLE DISPOSAL

The crossed-out wheeled bin on the product indicates that this product should not be treated as household waste. Electrical and electronic equipment contain hazardous substances that can be harmful to the environment and human health if not disposed of properly. To reduce the impact on the environment, we encourage you to use the appropriate take-back systems when the product has reached end of life. Please contact your local or regional waste administration for details. Contact us for more information on the environmental performance of our products.

WARNING

Sold as an adult novelty only; not for medical use. This appliance is not intended for use by children or persons with reduced physical, sensory or mental capabilities. To avoid electric shock, do not use charger near water. Do not use on swollen or inflamed areas of skin. Discontinue use if discomfort occurs. Do not use on neck area.

Designed and developed by Standard Innovation® Corporation, Canada. Made in China. © 2016 Standard Innovation® Corporation We-Vibe and We-Vibe logo are trademarks of Standard Innovation® Corporation. For information regarding patents, designs and pending patent and design applications in the United States, Canada, Europe, Australia, Brazil, China, Hong Kong, India, Japan, Mexico and Russia, see we-vibe.com/patents.



CZ DALŠÍ INFORMACE NABÍJENÍ VIBRÁTORU

- K plnému nabití jsou potřeba až 2 hod v závislosti na zbývajícím nabití baterie v produktu We-Vibe® Sync™.
- Před opětovným nabitím není nutné baterii zcela vybit.
- Používáte-li počítačový port USB, vibrátor Sync se nebude nabíjet, přejde-li počítač do režimu spánku.
- Pro nabíjení lze použít jakýkoliv napájecí adaptér USB.
- Uložíte-li vibrátor Sync mimo nabíjecí základnu, úroveň nabití se po dobu několika měsíců udržuje, avšak postupně se časem vybije. Pro co nejlepší výkon a dlouhou životnost baterie nabíjte vibrátor předtím, než se sníží výkon vibrací.
- Vibrátor Sync se nebude nabíjet, je-li příliš teplo (více než 45 stupňů Celsia). Kontrolka LED na nabíječe jednou za 5 sekund blikne, dokud teplota dosáhne bezpečné úrovně. V tomto okamžiku bude nabíjení zahájeno automaticky.

CO NEDĚLAT

- Dálkové ovládání neponořujte do vody, ovládání je pouze voděodolné. Pronikne-li dovnitř voda, otevřete ovládání, vyjměte baterii a nechte všechnu vodu vytéct. Jakmile ovládání vyschne, vložte baterii, zavřete přihrádku a ovládání můžete znovu používat. Pokud tento postup nefunguje, mohlo dojít k poškození dálkového ovládání. Zákazníci v USA a Kanadě mohou zakoupit náhradní dálkové ovládání a další příslušenství na webu we-vibe.com. Zákazníci v ostatních zemích mohou vyplnit webový formulář nebo nám poslat e-mail na adresu care@we-vibe.com.
- K čištění nepoužívejte prostředky s obsahem alkoholu, benzínu nebo acetonu.
- Vibrátor Sync ani nabíjecí základnu neponořujte do vroucí vody, do zapnuté trouby ani jej nedávejte do myčky.
- Neskladujte za extrémních teplot.
- Nenabíjete v blízkosti vody.

INFORMACE O DÁLKOVÉM OVLÁDÁNÍ

- Vibrátor We-Vibe® Sync™ lze současně spárovat pouze s jedním ovladačem. Budete-li chtít vibrátor Sync po spárování s mobilním telefonem používat znovu s dálkovým ovládaním, je nutné jej s ovládaním znovu spárovat.
- Chcete-li vyměnit baterii, vyjměte baterii z dálkového ovládání. Vyměňte starou baterii za jakoukoliv běžně dostupnou knoflíkovou baterii, model CR2032. Znovu nasadte zadní kryt dálkového ovládání.



ZÁRUKA

Dvoutletá záruka se vztahuje pouze na výměnu produktů s výrobní vadou. Žádné jiné záruky nejsou poskytovány, ať už výslovně či mlčky předpokladané. V případě záručního požadavku nebo jakéhokoliv jiné škody budou požadavky uživatele řešeny pouze výměnou produktu. Při používání tohoto produktu není poskytována záruka (ani mlčky předpokladaná) na žádné požadavky související se zdravotním stavem.

SOULAD S PŘEDPISY

Zařízení We-Vibe® Sync™ je certifikováno pro použití ve vnitřních prostorách při teplotách +10 °C až +45 °C. Toto digitální zařízení třídy B vyhovuje normě Canadian ICES-003. Přístroj je v souladu s předpisy FCC, částí 15, a standardy RSS kanadského ministerstva průmyslu pro nelicencované radiopřístroje. Provoz je podmíněn následujícími dvěma podmínkami: (1) toto zařízení nesmí produkovat interferenční záření a (2) musí akceptovat jakékoli vnější interferenční záření, včetně interferenčního záření, které může způsobovat nechtěné operace zařízení.

Tento produkt splňuje zásadní požadavky nařízení 2006/95/EK, 2004/108/EK, 2011/65/EU a 1999/5/EK. We-Vibe® Sync™: Model 3000-01. Obsahuje FCC ID ZUE3000, IC: 9804A-3000. Dálkové ovládání We-Vibe® Sync™: Model 11620 FCC ID ZUE11620, IC: 9804A-11620. Nabíjecí základna We-Vibe® Sync™: Model 0863. V případě změn nebo úprav, které nebyly výslovně schváleny stranou zodpovědnou za soulad s předpisy, může dojít k propadnutí práva uživatele ovládat dané zařízení.

ZODPOVĚDNÁ LIKVIDACE

Symbol přeškrtnuté popelnice na kolečkách uvedený na produktu signalizuje, že s tímto produktem nelze zacházet jako s běžným domovním odpadem. Elektrická a elektronická zařízení obsahují nebezpečné látky, které mohou být škodlivé pro životní prostředí a zdraví osob, nebudou-li takové látky řádně zlikvidovány. Abyste omezili dopady na životní prostředí, doporučujeme po dosažení konce životnosti produktu využít služeb sběrných míst. Další informace získáte u místních nebo regionálních úřadů pro likvidaci odpadů. Kontaktujte nás pro další informace o vlivu našich produktů na životní prostředí.

UPOZORNĚNÍ

Prodáváno pouze jako novinka pro dospělé, není určeno pro lékařské použití. Tento spotřebič není určen pro používání dětmi ani osobami s omezenými fyzickými, smyslovými nebo psychickými schopnostmi. V rámci prevence elektrického úrazu nepoužívejte nabíječku v blízkosti vody. Nepoužívejte na nateklých nebo zanícených oblastech pokožky. V případě nepohodlí přestaňte produkt nadále používat. Nepoužívejte v oblasti krku.

Navrženo a vyvinuto společností Standard Innovation® Corporation v Kanadě.
Vyrobeno v Číně.

© 2016 Standard Innovation® Corporation

We-Vibe a logo We-Vibe jsou ochrannými známkami společnosti Standard Innovation® Corporation. Informace o patentech, konstrukčních typech a projednávaných patentech a konstrukčních typech použitých ve Spojených státech, Kanadě, Evropě, Austrálii, Brazílii, Číně, Hongkongu, Indii, Japonsku, Mexiku a v Rusku najdete na webu we-vibe.com/patents.

PÉČE O ZÁKAZNÍKY

+420 221 221 221

Prodávající: City Realex, a.s., Tenisová 16, Praha 10, Česká republika
www.eroticity.cz

SK ĎALŠIE INFORMÁCIE NABÍJANIE VIBRÁTORA

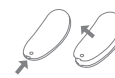
- K plnému nabití sú potrebné až 2 hod v závislosti od zostávajúceho nabitia batérie v produkte We-Vibe® Sync™.
- Pred opätovným nabitím nie je nutné batériu úplne vybit.
- Ak používate počítačový port USB, vibrátor Sync sa nebude nabíjať, ak prejde počítač do režimu spánku.
- Pre nabíjanie je možné použiť akýkoľvek napájací adaptér USB.
- Ak uložíte vibrátor Sync mimo nabíjacej základne, úroveň nabitia sa po dobu niekoľkých mesiacov udržuje, avšak postupne sa časom vybije. Pre čo najlepší výkon a dlhú životnosť batérie nabíjajte vibrátor predtým, ako sa zníži výkon vibrácií.
- Vibrátor Sync sa nebude nabíjať, ak je príliš teplo (viac ako 45 stupňov Celzia). Indikátor LED na nabíjačke raz za 5 sekúnd blikne, kým teplota dosiahne bezpečnú úroveň. V tomto okamihu bude nabíjanie zahájené automaticky.

ČO NEROBIŤ

- Diaľkové ovládanie neponárajte do vody, ovládanie je len vodeodolné. Ak prenikne dovnútra voda, otvorte ovládanie, vyberte batériu a nechajte všetku vodu vytiecť. Akonáhle ovládanie vyschne, vložte batériu, zatvorte priehradku a ovládanie môžete znovu používať. Ak tento postup nefunguje, mohlo dôjsť k poškodeniu diaľkového ovládania. Zákazníci v USA a Kanade môžu zakúpiť náhradné diaľkové ovládanie a ďalšie príslušenstvo na webe we-vibe.com. Zákazníci v ostatných krajinách môžu vyplniť webový formulár alebo nám poslať e-mail na adresu care@we-vibe.com.
- Na čistenie nepoužívajte prostriedky s obsahom alkoholu, benzínu alebo acetonu.
- Vibrátor Sync ani nabíjaciu základnu neponárajte do vriacej vody, do zapnutej rúry ani ho nedávajte do umývačky.
- Neskladujte v extrémnych teplotách.
- Nenabíjajte v blízkosti vody.

INFORMÁCIE O DIALKOVOM OVLÁDANÍ

- Vibrátor We-Vibe® Sync™ je možné súčasne spárovať iba s jedným ovladačom. Ak budete chcieť vibrátor Sync po spárování s mobilným telefónom používať znovu s diaľkovým ovládaním, je nutné ho s ovládaním znova spárovať.
- Ak chcete vymeniť batériu, vyberte batériu z diaľkového ovládania. Vyměňte starú batériu za akúkoľvek bežne dostupnú gombíkovú batériu, model CR2032. Znovu nasadte zadný kryt diaľkového ovládania.



ZÁRUKA

Dvojročná záruka sa vzťahuje iba na výmenu produktov s výrobnou vadou. Žiadne iné záruky nie sú poskytované, či už výslovné či mlčky predpokladané. V prípade záručnej požiadavky alebo akejkoľvek inej škody budú požiadavky používateľa riešené len výmenou produktu. Pri používaní tohto produktu nie je poskytovaná záruka (ani mlčky predpokladaná) na žiadne požiadavky súvisiace so zdravotným stavom.

SÚLAD S PŘEDPISMI

Zariadenie We-Vibe® Sync™ je certifikované pre použitie vo vnútorných priestoroch pri teplotách +10 °C do +45 °C. Toto digitálne zariadenie triedy B vyhovuje norme Canadian ICES-003. Prístroj je v súlade s predpismi FCC, časťou 15, a štandardmi RSS kanadského ministerstva priemyslu pre nelicencované radiopřístroje. Prevádzka podlieha nasledujúcim dvom podmienkam: (1) toto zariadenie nesmie produkovat interferenčné žiarenie a (2) musí akceptovať akékoľvek vonkajšie interferenčné žiarenie, vrátane interferenčného žiarenia, ktoré môže spôsobovať nechcené operácie zariadenia.

Tento produkt splňa základné požiadavky nariadenia 2006/95 / EK, 2004/108 / EK, 2011/65 / EÚ a 1999/5 / EK. We-Vibe® Sync™: Model 3000-01. Obsahuje FCC ID ZUE3000, IC: 9804-3000. Diaľkové ovládanie We-Vibe® Sync™: Model 11620 FCC ID ZUE11620, IC: 9804-11620. Nabíjacia základna We-Vibe® Sync™: Model 0863. V prípade zmien alebo úprav, ktoré neboli jednoznačne schválené osobou zodpovednou za súlad s predpismi, môže dôjsť k prepadnutiu práva používateľa ovládať dané zariadenie.

ZODPOVEDNÁ LIKVIDÁCIA

Symbol přeškrtnutého odpadkového koša na kolieskach uvedený na produkte signalizuje, že s týmto produktom nemožno zaobchádzať ako s domovým odpadom. Elektrické a elektronické zariadenia obsahujú nebezpečné látky, ktoré môžu byť škodlivé pre životné prostredie a zdravie osôb, ak nebudú takéto látky riadne zlikvidované. Aby ste obmedzili dopady na životné prostredie, odporúčame po dosiahnutí konca životnosti produktu využiť služby zberných miest. Ďalšie informácie získate na miestnych alebo regionálnych úradoch pre likvidáciu odpadov. Kontaktujte nás pre ďalšie informácie o vplyve našich produktov na životné prostredie.

UPOZORNENIE

Prodávané iba ako novinka pre dospelých, nie je určené pre lekárske použitie. Tento spotrebiteľ nie je určený pre používanie deťmi ani osobami s obmedzenými fyzickými, zmyslovými alebo psychickými schopnosťami. V rámci prevencie elektrického úrazu nepoužívajte nabíjačku v blízkosti vody. Nepoužívajte na napuchnutých alebo zapálených oblastiach pokožky. V prípade nepohodlia prestaňte produkt nadále používať. Nepoužívajte v oblasti krku.

Navrhnuté a vyvinuté spoločnosťou Standard Innovation® Corporation v Kanade.
Vyrobené v Číně.

© 2016 Standard Innovation® Corporation

We-Vibe a logo We-Vibe sú ochranné známky spoločnosti Standard Innovation® Corporation. Informácie o patentoch, konstrukčných typech a projednávaných patentoch a konstrukčných typech použitých v Spojených štátoch, Kanade, Európe, Austrálii, Brazílii, Číne, Hongkongu, Indii, Japonsku, Mexiku a v Rusku najdete na webe we-vibe.com/patents.

STAROSTLIVOSŤ O ZÁKAZNÍKOV

+421 902 999 666

Prodávajúci: City Realex SK s.r.o., Konventná 17, Bratislava, Slovenská republika
www.eroticity.sk



MS 1408 A01